



## 目录

- 注意事项 ..... 2
- 系统需求 ..... 2
- 重要声明 ..... 2
- 专利及著作权声明 ..... 3
- 软件安装 ..... 3
- FAT32 格式化工具 ..... 6
- 按键快速档案备份 ..... 8
- 快速备份 ..... 10
  - 快速档案备份 ..... 11
- 档案备份 ..... 12
  - 档案备份 ..... 12
  - 档案复原 ..... 14
  - 删除档案备份 ..... 15
- 档案管理 ..... 16
- 设定 ..... 17
- 其它说明 ..... 18
- 技术支持及售后服务 ..... 19
- 联络超未来 ..... 20



## 注意事项

---

- PCClone EX Lite 外接式硬盘格式支持 FAT32 及 NTFS 皆可。
- PCClone EX Lite 只支援 Administrator 的 Login。
- 请先确认外接式硬盘本身没有扇区坏轨等现象，避免影响备份或还原的操作。
- PCClone EX Lite 档案备份，在 Windows 98/ME 不支持外接硬盘按键，仅支持 Hot Key 备份功能。

## 系统需求

---

- Pentium 计算机或 100% 兼容的计算机。
- 支持作业平台 Windows 98SE / Me / 2000 / XP。
- CPU Pentium 以上。
- 128 MB RAM。
- VGA 相容 VESA。
- 光驱。
- 外接式 USB 硬盘。

## 重要声明

---

- 本产品将按照光盘内所附电子说明书所述之功能运作，此项担保自您收受本产品之日起为期一年。
- 若本产品有瑕疵，请连同收据一并送返原购买公司更换产品。
- 若是使用或不能使用本产品而产生之任何损害（包括间接个人损害、商业利润之丧失、业务中断、营业信息之遗失、获其它任何金钱损失），不负任何损害赔偿 responsibility。
- 光盘包装拆开后，视同同意购买本产品，恕不接受退货。

# 专利及著作权声明

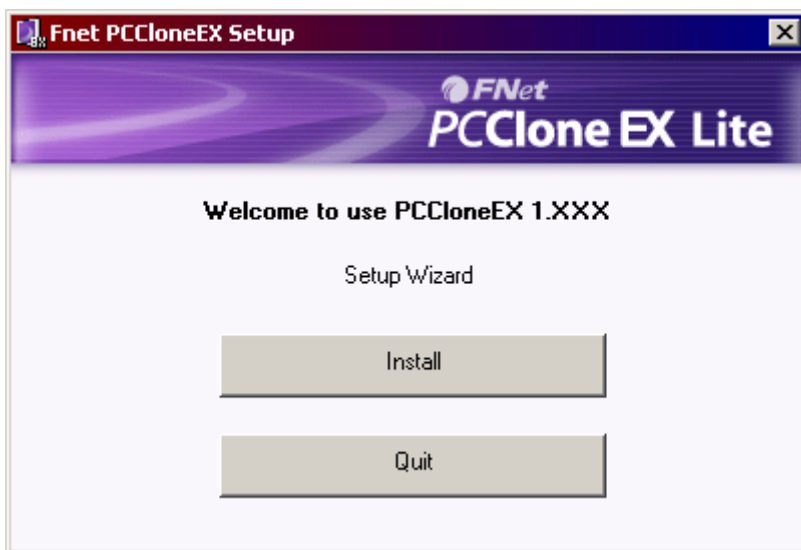
所有因为使用本产品所产生的任何结果，均由使用者自行全部承担。您购买了本产品并不表示您是本产品的拥有者，本公司仍具有此产品暨相关数据的著作权。所有未在本书中授予使用者的权利，均归本公司所有。

禁止将本产品以任何方式及形式复制，除非经过书面允许。除非事先经过本公司同意授权，否则禁止出售、出租、互易、出借、散布改作公开展示，改窜割裂或为其它足以侵害本公司权益之行为。禁止对本产品进行进行任何更改、解释(decompile)、软件转换工程(reverse engineer the software)或任何想更改原始程序设计系统上的锁定与解除锁定。禁止遮掉、移开版权所有与注册商标说明。

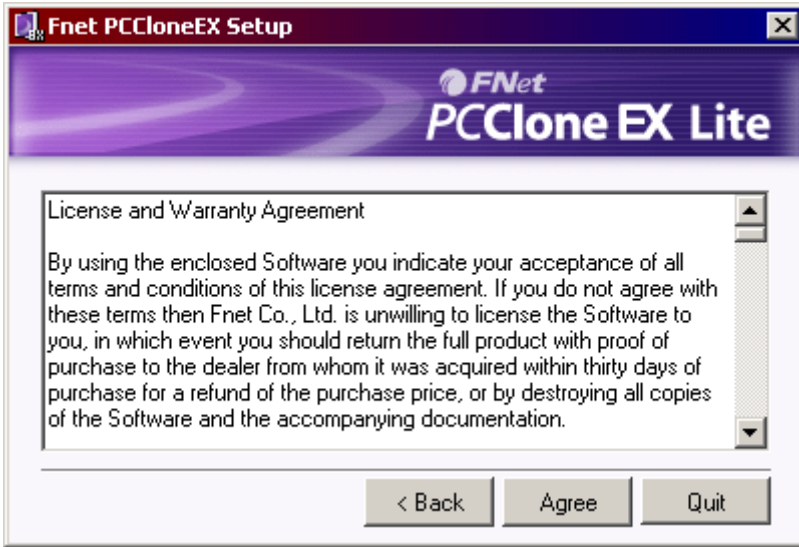
超未来信息有限公司拥有本产品之著作权及专利权，本产品及使用手册均有多国著作权及专利权。PCClone EX Lite 及 FNet 商标为 FNet Co.,Ltd. 及 Future Net USA Corporation 注册拥有。MS-DOS、Microsoft Windows 3.1、Windows 95、Windows 98、Windows ME、Windows NT、Windows 2000、Windows Xp 为 Microsoft Corporation 的注册商标，所有其它商标、产品名称及图片为拥有公司之商标或注册商标。

超未来信息有限公司有权随时更改本手册的内容，恕不另行通知。除非另外注明，否则本手册范例中所使用的产品名称，都是属于该公司的。本产品相关技术多国专利申请中。

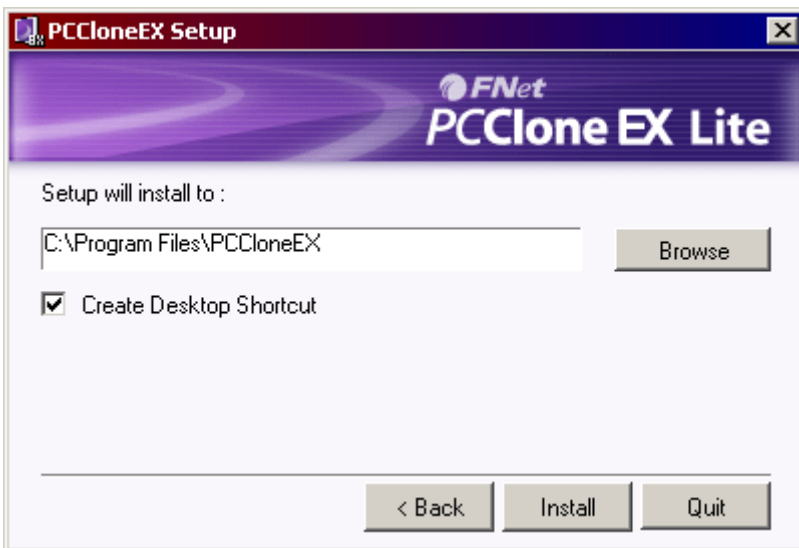
# 软件安装



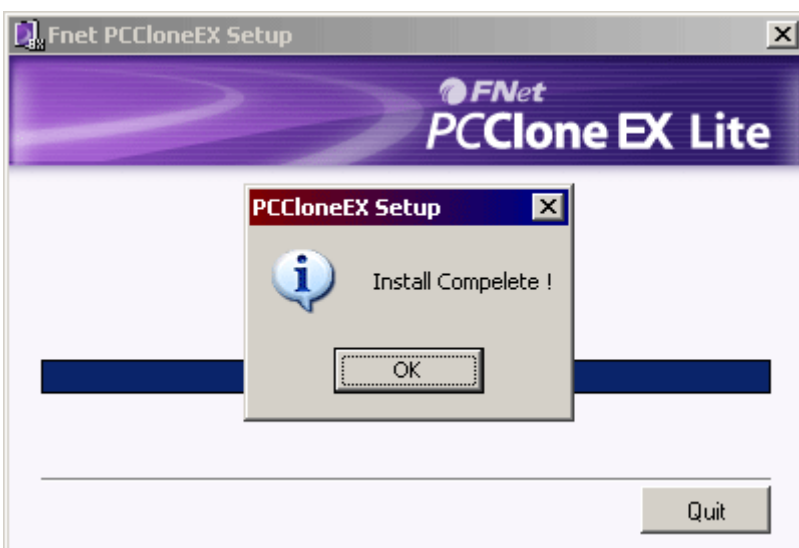
1. 将 PCClone EX Lite 光盘片放入光驱中，会自动进入安装画面。(如没有出现安装画面，请执行光盘片中 Setup.exe 图示)
2. 按"Install"下一步。



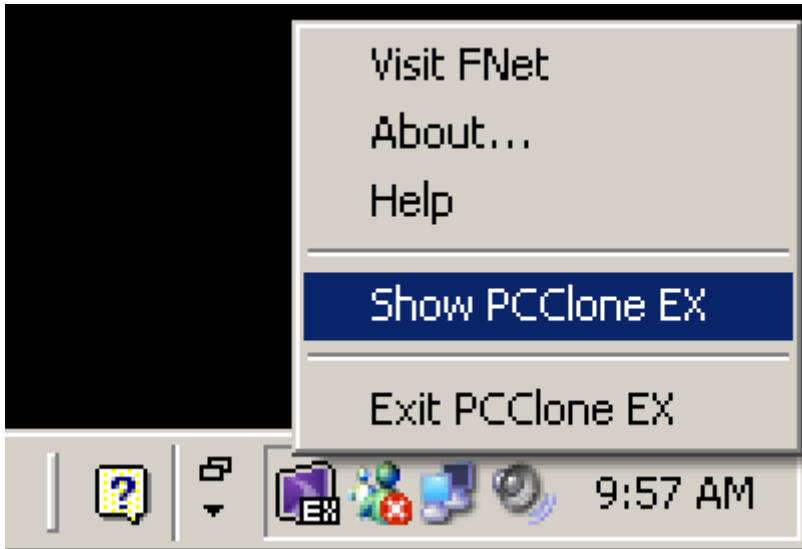
3. 详细阅读使用者授权合约。
4. 同意授权合约内容，选择 "Agree" 开始安装。



5. 选择安装路径，按 "Install" 下一步。



6. 安装完成，按 "确定" 离开。

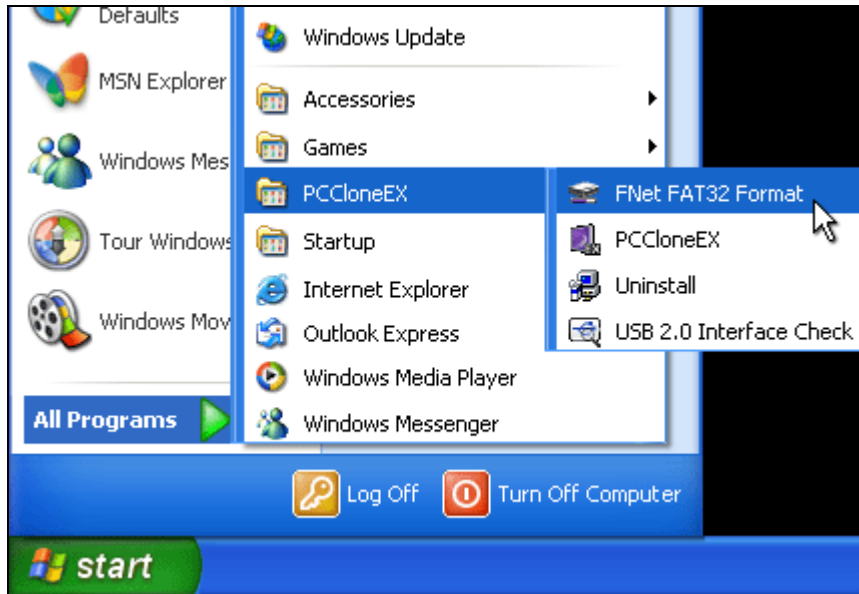


7. PCClone EX Lite 图标会出现在通知区域内，您可直接点选图标两次或按鼠标右键来执行 PCClone EX Lite。

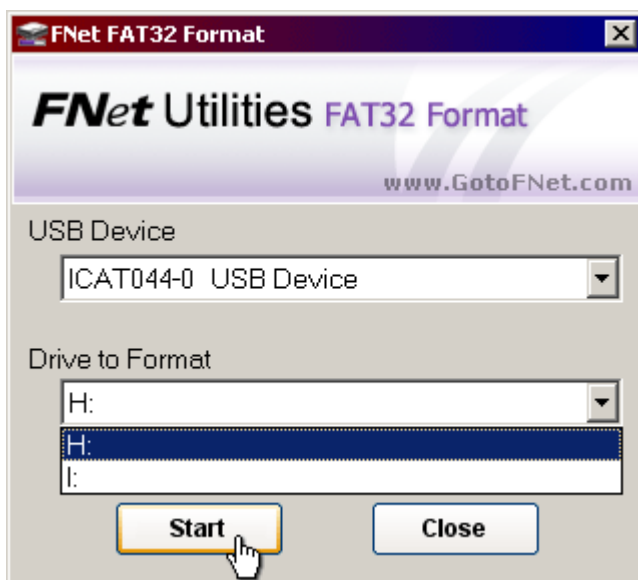
# FAT32 格式化工具

现在硬盘容量越来越大,而 Windows 2000 / XP 中 FAT32 格式化工具,只能支持至 32GB,您可使用 [FNet FAT32 格式化工具](#), 将你的大容量硬盘 (超过 32GB) 快速完整的格式化成 FAT32 档案格式, [最大能支持至 4TB\(4000GB\)](#)。

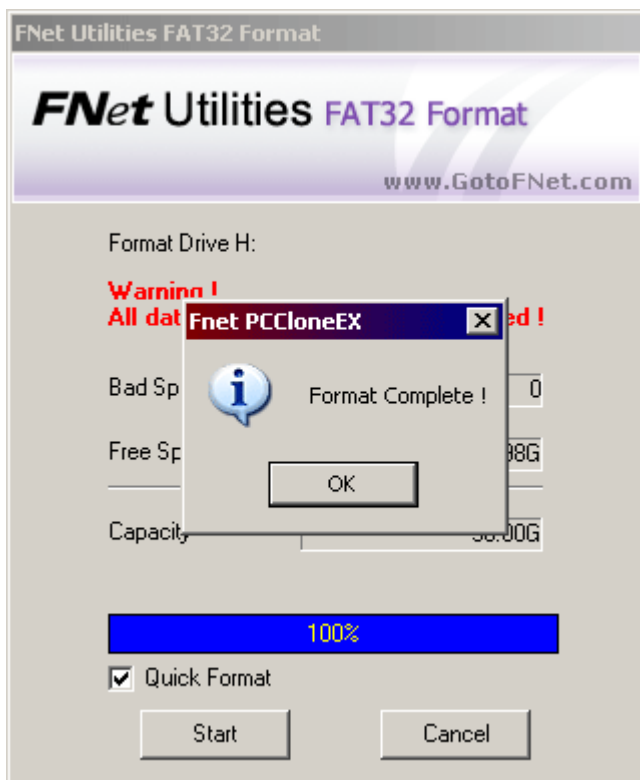
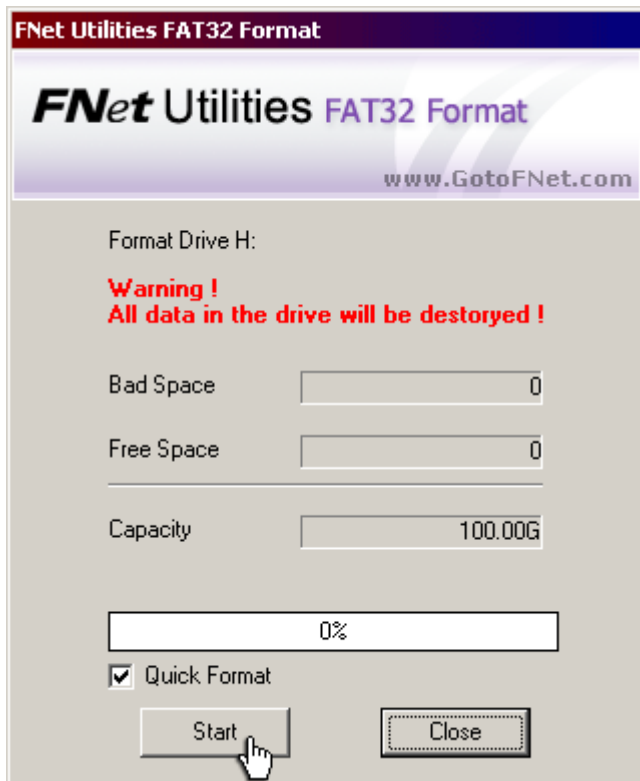
(注意:执行格式化会将您选择的 USB 磁盘驱动器中的数据全部删除)



1. 接上 USB 硬盘。(开启 USB 电源)
2. 选择开始、所有程序、PCClone EX、FNet FAT32 Format。



3. 画面出现 FAT32 格式化工具, 选择 USB 装置及要格式化的磁盘驱动器, 请选择"Start"。



4. 显示 磁盘驱动器信息，快速格式化请勾选"Quick Format"，按"Start"开始格式化。

(注意:执行格式化会将您选择的USB 磁盘驱动器中的数据全部删除)

5. 格式化完成，按"确定"。  
(程序已将选择的 USB 磁盘驱动器格式化成 FAT32)

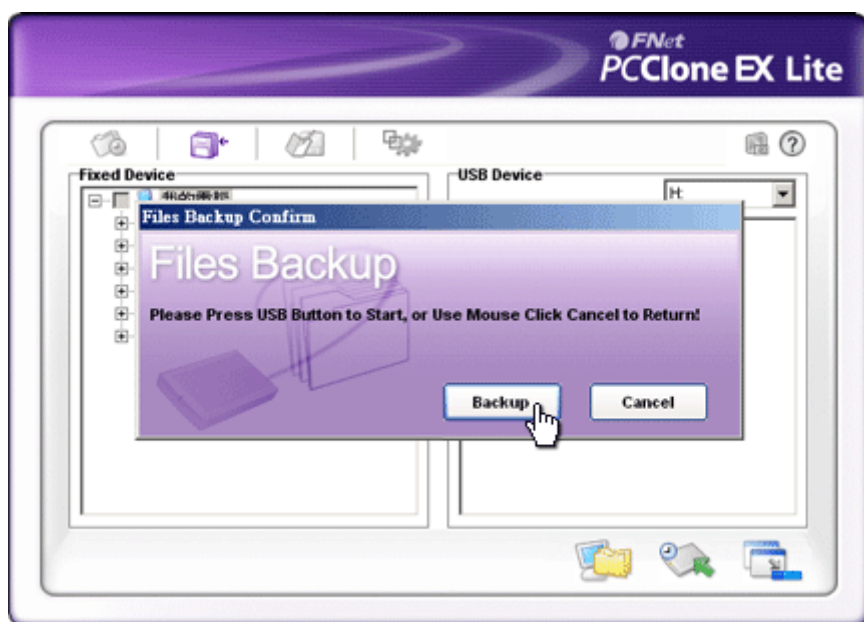
## 按键快速档案备份 (Windows 98SE/Me 不支持此功能)

外接式硬盘盒须支持按键备份功能-您可使用硬盘外接盒按键，轻松备份文件数据。

注意:要执行按键备份功能，PCClone EX Lite 图标须常驻在通知区域内。(第一次使用请先至[档案备份](#)及[设定](#)，设定备份选项)



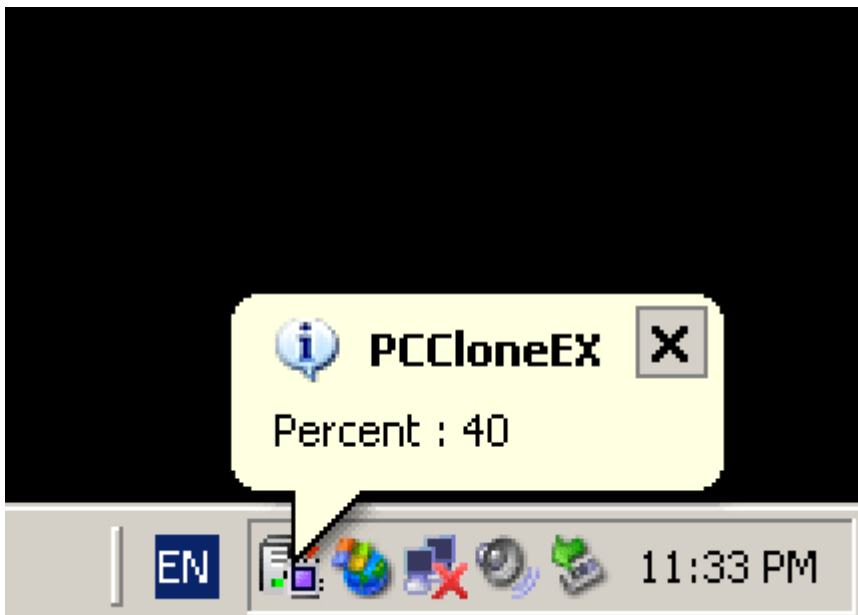
1. 接上 USB 硬盘。(开启 USB 电源)
2. 执行 PCClone EX Lite 程序。
3. 按压一次"外接式硬盘盒按键"。  
(若您的外接盒有两个按键，请按压"档案备份键"一次。)



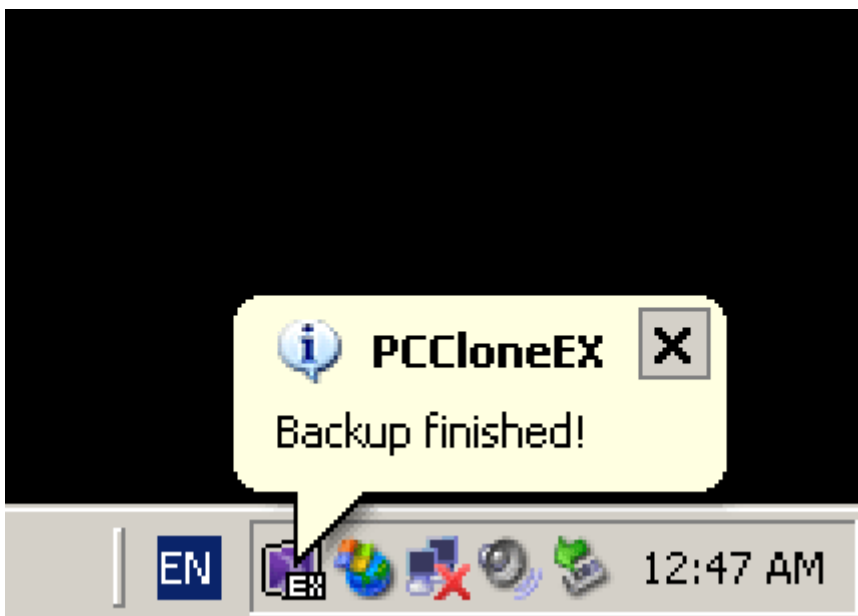
4. 出现一对话框，再按压一次"硬盘盒按键"开始档案备份。(亦可使用鼠标点选"Start")



5. 备份过程中，通知区域内 PCClone EX Lite 图标会闪烁，每 10% 会显示备份进度。

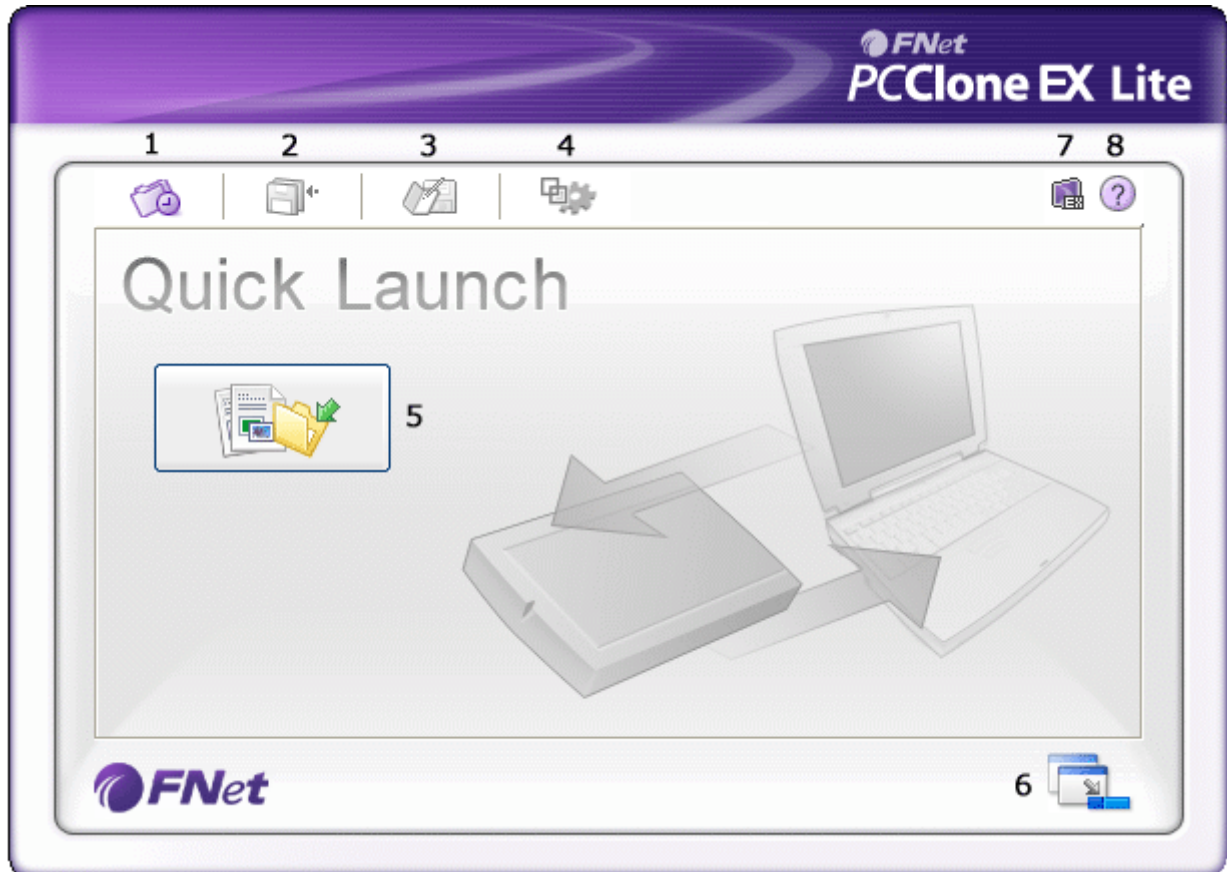


6. 备份完成时，通知区域内 PCClone EX Lite 图标会显示"备份完成"。  
(已成功将档案数据备份至 USB 硬盘中)



# 快速备份

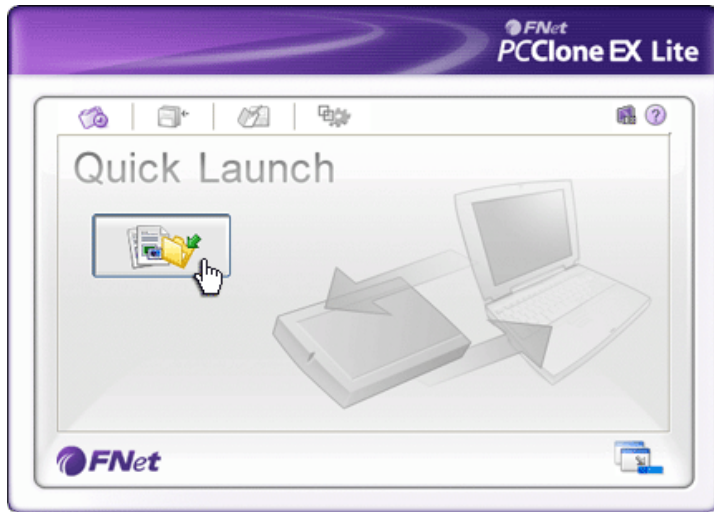
---



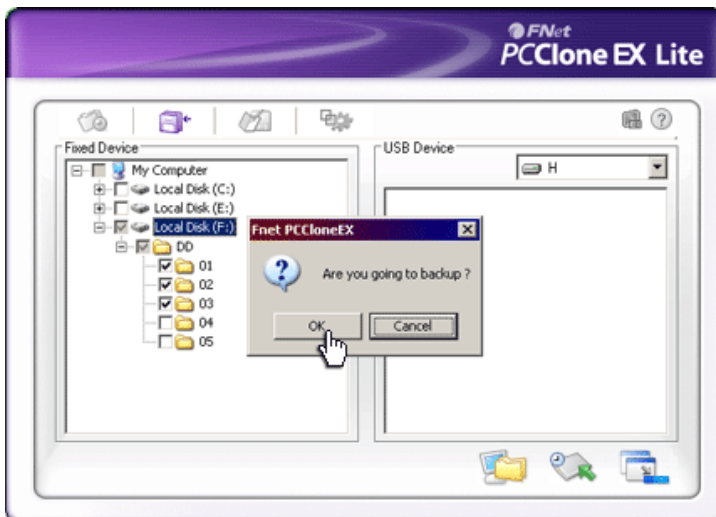
- 1.快速启动。
- 2.[档案备份](#)。
- 3.[档案总管](#)。
4. [设定](#)。
- 5.档案备份。
- 6.缩至系统列。
- 7.[关于 FNet PCClone EX](#)。
8. [使用说明](#)。

# 快速档案备份

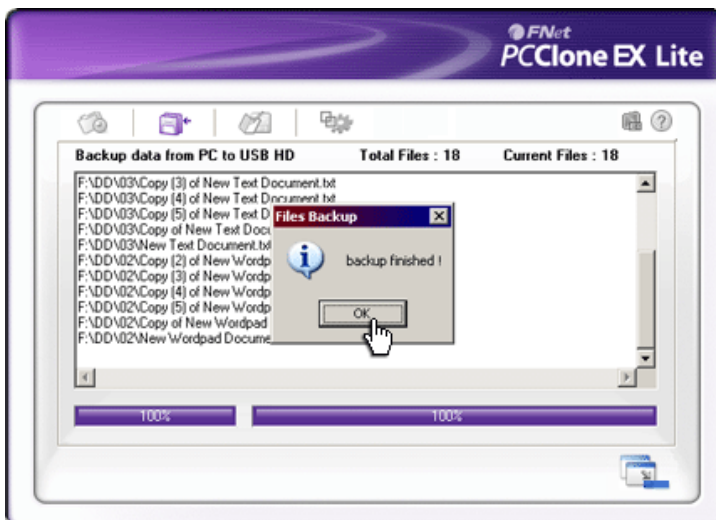
您可直接按 File Backup 或使用[快速键](#)，只要一个步骤轻松备份文件数据，无须再经由繁琐的设定步骤才能备份。(第一次使用请先至[档案备份](#)及[设定](#)，设定备份选项)



1. 接上 USB 硬盘。(开启 USB 电源)
2. 执行 PCClone EX Lite 程序。
3. 进入 Quick Launch 画面。
4. 选择 File Backup 选项。  
(也可使用[快速键](#)进行备份)

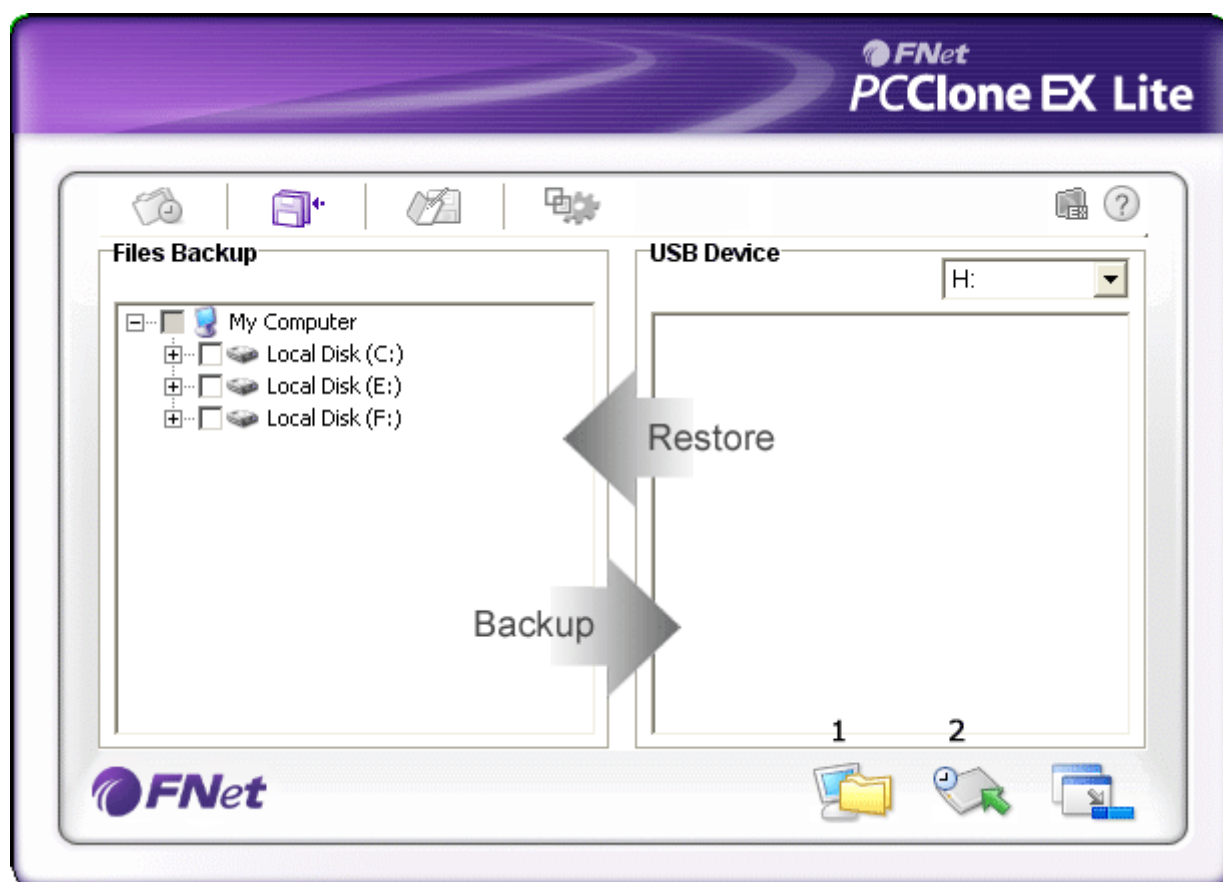


5. 出现一对话框，按"确定"开始备份。

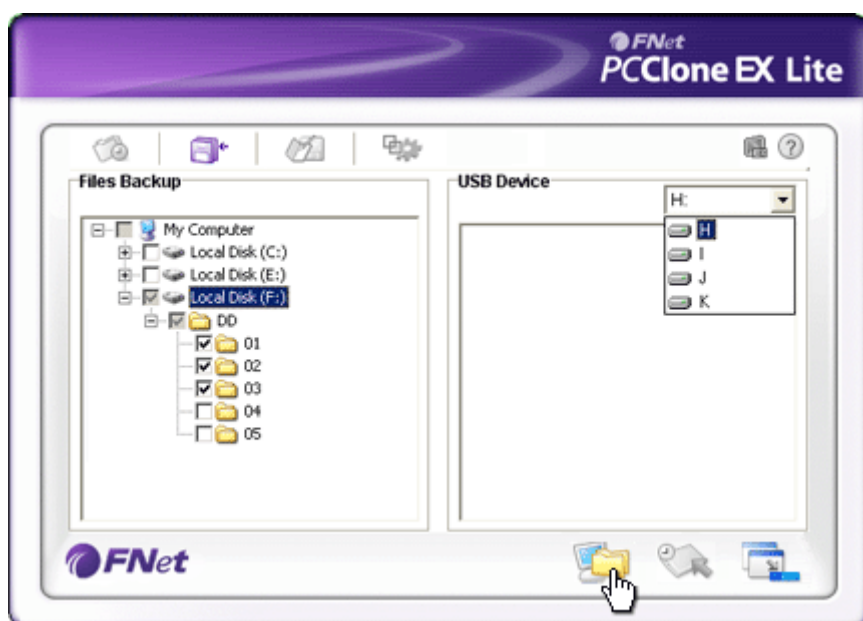


6. 备份进度画面。
7. 备份成功，按确定。  
(PCClone EX Lite 已成功将资料备份至 USB HDD 中)

## 档案备份

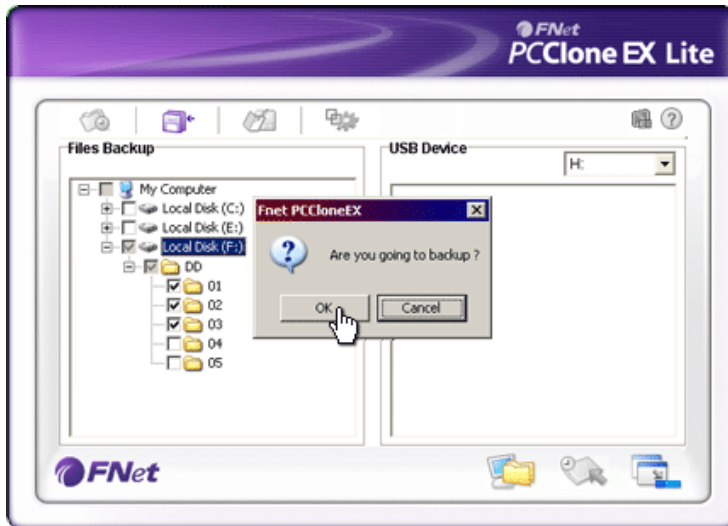


1. 档案备份。
2. [档案复原](#)。

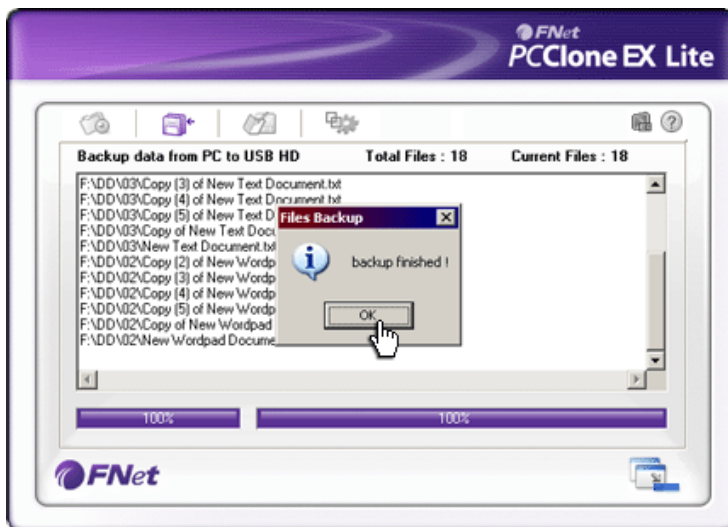


1. 接上 USB 硬盘。(开启 USB 电源)
  2. 执行 PCClone EX Lite 程序。
  3. 选择 File Backup 选项。
  4. 选择要备份至 USB 的磁盘驱动器或数据夹。
  5. 选择备份至哪个 USB 磁盘驱动器。
- (第一次使用请先至[设定](#)，设定备份选项)

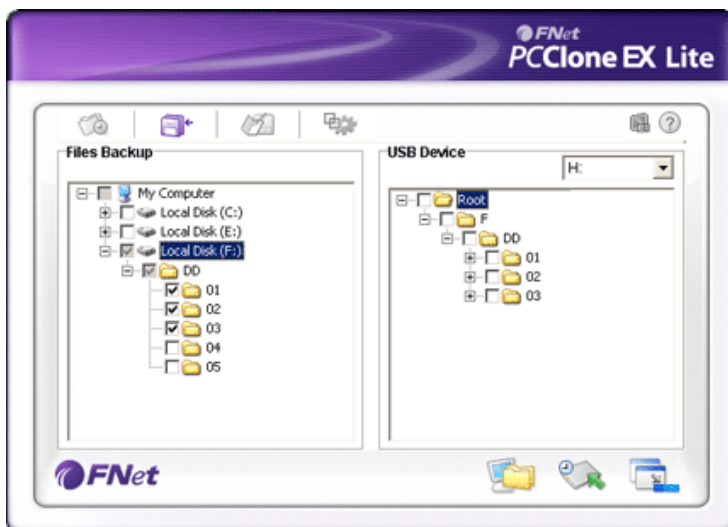




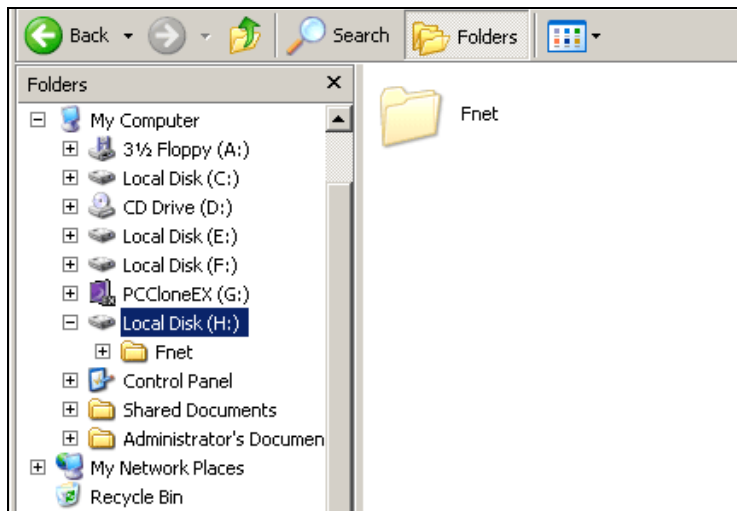
6. 选择"Backup", 按"确定"开始备份。



7. 备份成功, 按"确定"。

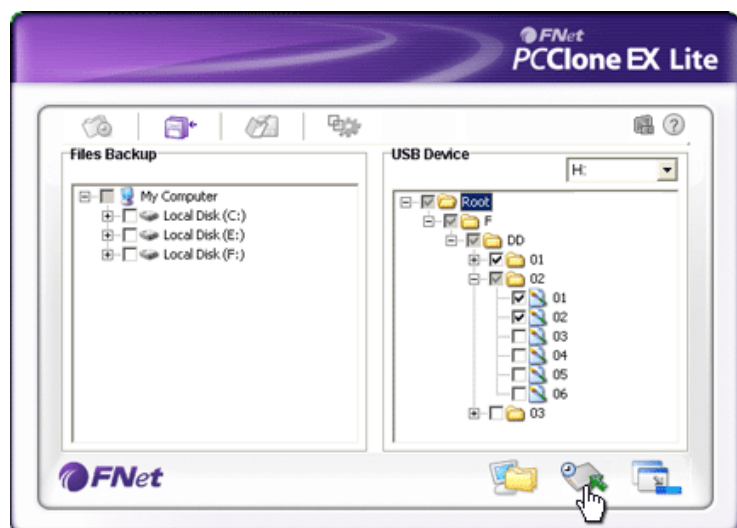


8. 选择的数据夹已成功的备份至 USB 磁盘驱动器。

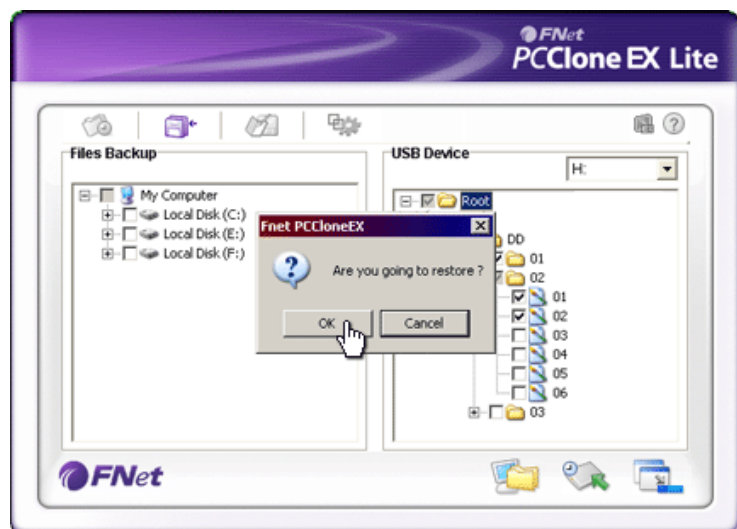


9. USB(H:)磁盘驱动器根目录下有一隐藏数据夹"FNet", 档案备份的数据即放在这个数据夹里面。(注意不要误删此资料夹)

## 档案复原

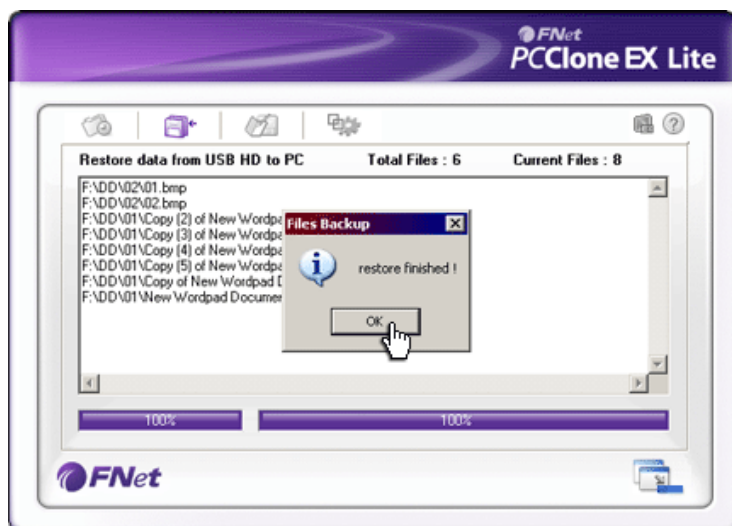


1. 接上 USB 硬盘。(开启 USB 电源)
2. 执行 PCClone EX Lite 程序。
3. 进入 PCClone EX Lite 画面。
4. 选择 File Backup 选项。
5. 选择要复原的数据夹或档案。



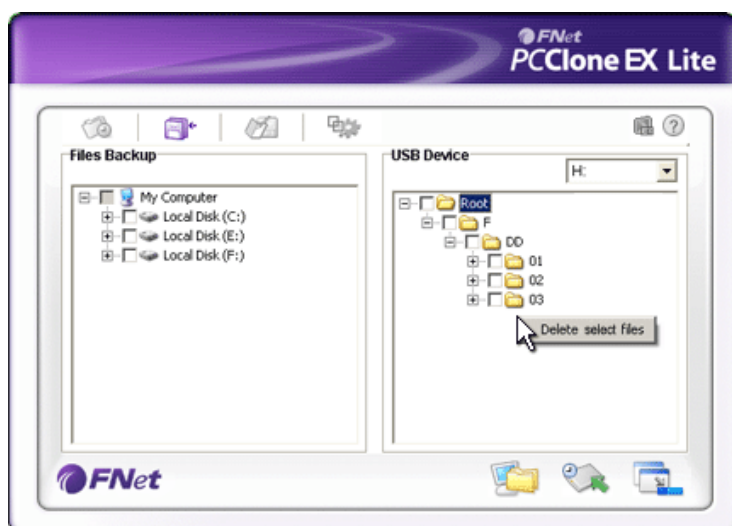
6. 选择"Restore", 按"确定"开始复原。



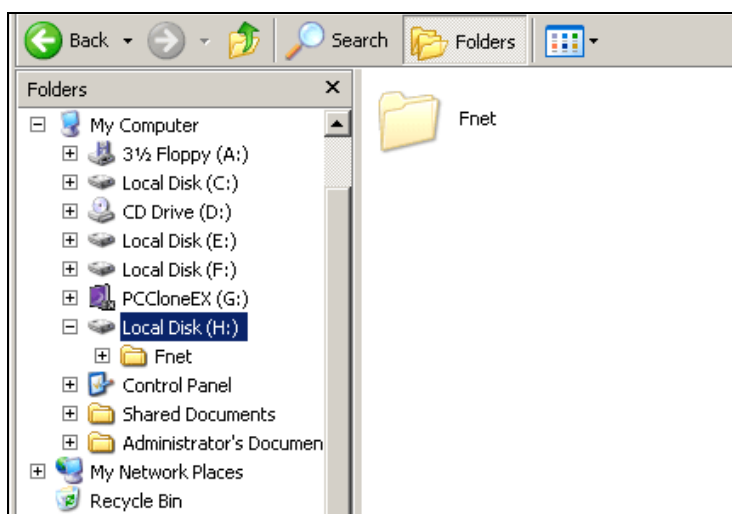


7. 复原成功，按"确定"。

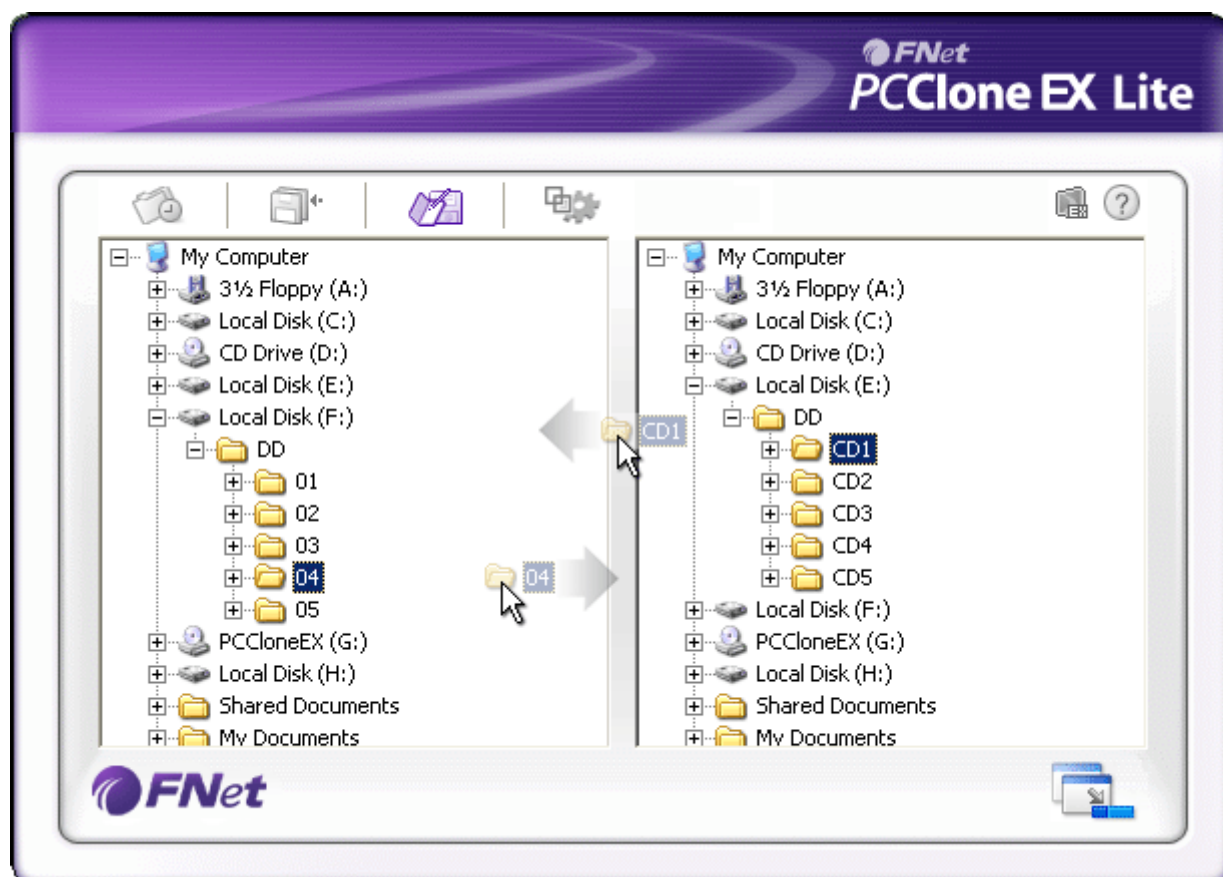
## 删除档案备份



1. 接上 USB 硬盘。(开启 USB 电源)
2. 执行 PCClone EX Lite 程序。
3. 进入 File Backup 画面。
4. 将鼠标移至 USB Device 窗口中，选择要删除的档案，點選鼠标右键，选择"Delete select file"，即可将档案备份数据删除。

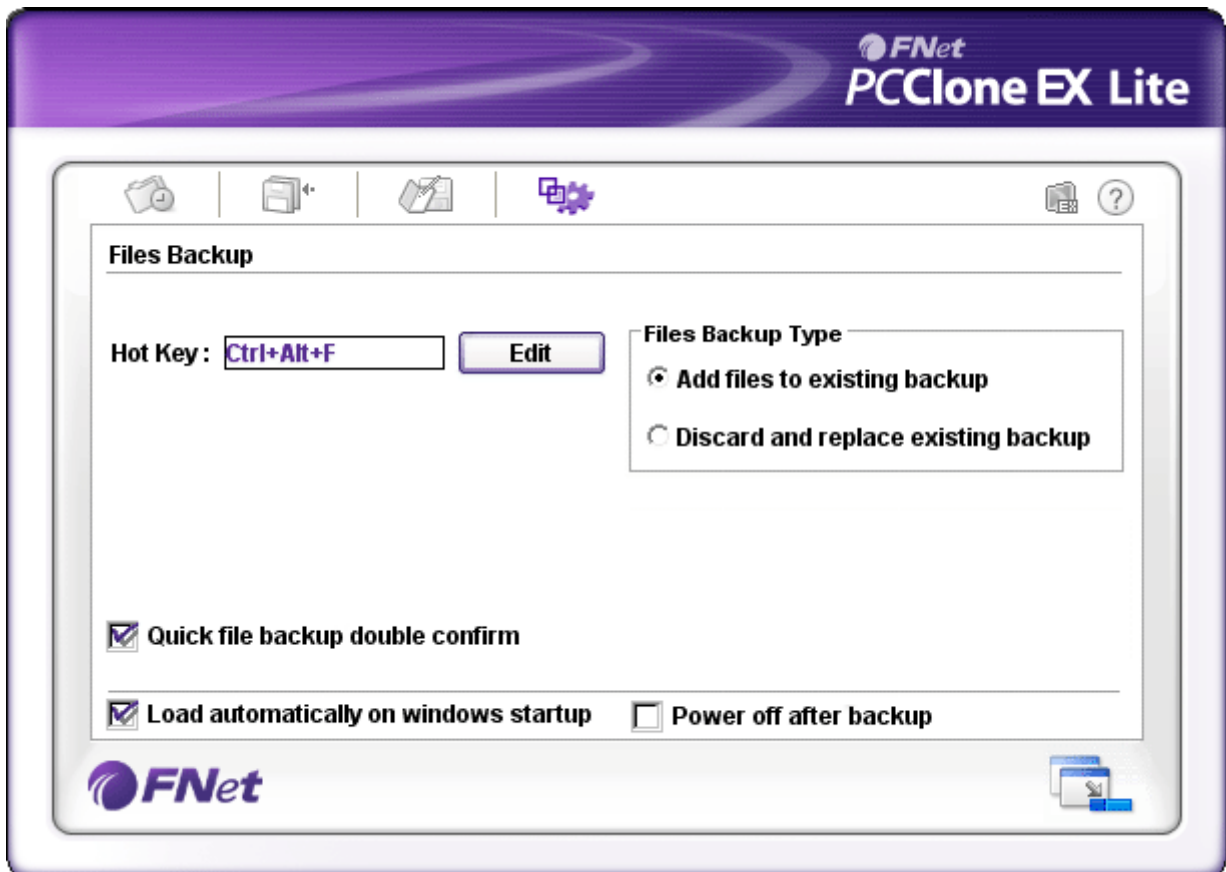


5. 也可将 USB(H:)磁盘驱动器根目录下隐藏数据夹"FNet"直接删除。



File Manager 的功能与 Windows 的档案总管相同，数据夹或档案可直接在左右窗口之间拖曳，方便使用者在档案备份还原后，能直接做档案数据检视、管理、移动及存取，无须再另外开启我的计算机或档案总管。

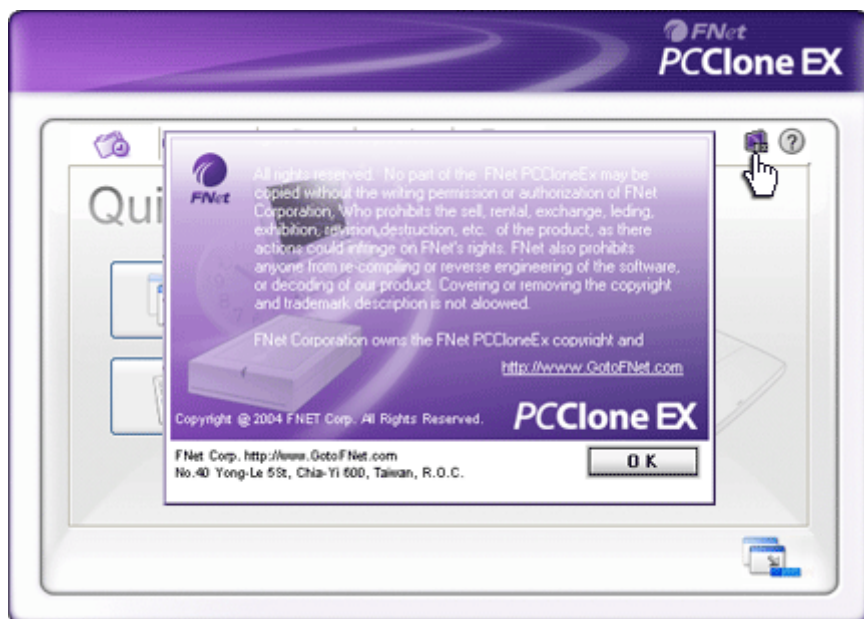




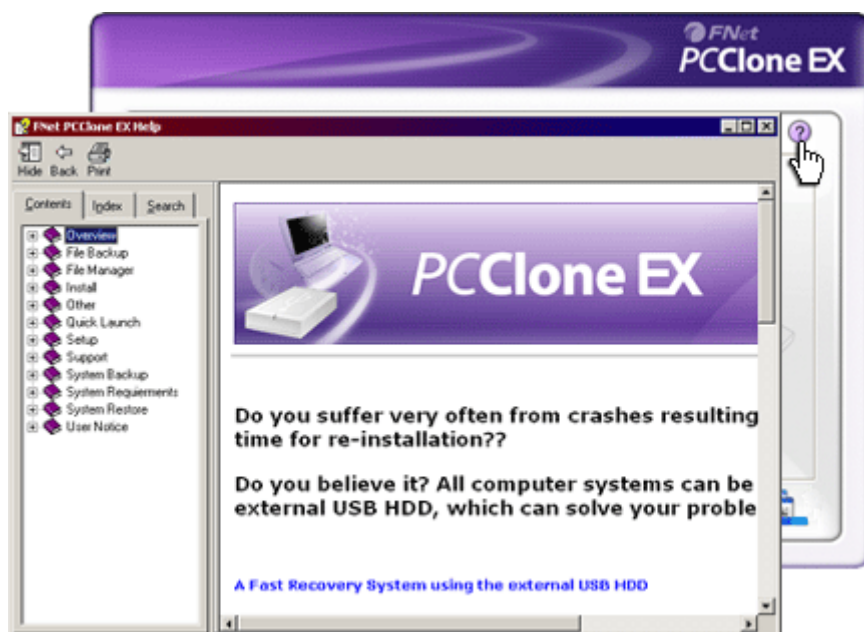
## File Backup

<b>Hot Key setup</b> (快速键设定)	选择"Edit", 将光标移至反白处, 使用"Ctrl、Shift、Alt、任意键"搭配设定成快速键, 下次即可使用快速键执行档案备份。
<b>File backup mode</b> (备份模式)	"Add~"以累加方式备份文件, "Discard~"以覆盖方式备份文件。
<b>Confirmation</b> (二次确认)	使用快速键备份时, 默认值会要求二次确认, 如欲直接备份不需二次确认, 请取消默认值。

## 其它说明



"关于 PCClone EX Lite..."相关说明，请点选画面右上角 PCClone EX Lite 小图标，或以鼠标右键点选通知区 PCClone EX Lite 图示。



"PCClone EX Lite 使用说明"，请点选画面右上角"问号"小图标，或以鼠标右键点选通知区 PCClone EX Lite 图示。

# 技术支持及售后服务

---

## 售后服务



感谢您购买超未来信息有限公司的优良产品，请完整填写内付之产品保证卡并尽速寄回，或上网注册登记，才能获得超未来信息完整的售后服务，并不定期收到超未来信息最新产品讯息及版本升级信息。

## 技术支持



您可以透过超未来的网站 <http://www.GotoFNet.com>，了解超未来各项产品的最新动态，您可以将问题传送给我们 [service@2net.com.tw](mailto:service@2net.com.tw)，或填写 [技术支持申请表单](#) 我们会 有专人以最快的速度为您解答，或是直接打电话到超未来总公司或分公司，我们有专业的客户服务部门及技术人员热心的为您服务。公司电话登载在最后一页。

## 台湾

---

### [总公司](#)

600 嘉义市永乐五街 40 号

Tel: 886-5-236-6630 Fax: 886-5-286-2872

<http://www.GotoFNet.com>

[future@2net.com.tw](mailto:future@2net.com.tw)

## 中国

---

### [深圳办事处](#)

深圳市福田区滨河路 3099 号汇港名苑南 1 栋 801 室

Tel:+86-755-83954545 Fax:+86-755-83954535

[Poly@2net.com.tw](mailto:Poly@2net.com.tw)

### [香港办事处](#)

Tel: +852-81990126

## 美国

---

### [美国办事处](#)

Tel: +1-626-9214633

## 其它

---

一般信息: [future@2net.com.tw](mailto:future@2net.com.tw)

销售信息: [sales@2net.com.tw](mailto:sales@2net.com.tw)

顾客服务: 产品信息与客户服务请联络: [service@2net.com.tw](mailto:service@2net.com.tw)

意见: 产品的使用心得或建议欢迎联络: [support@2net.com.tw](mailto:support@2net.com.tw)

技术支持:

产品使用上的疑问在 FAQ 里找不到解决方式, 请填写: [技术支持申请表单](#)

商务拓展:

公司或个人对与超未来信息合作、策略联盟有兴趣请联络:

[service@2net.com.tw](mailto:service@2net.com.tw)

---

法律顾问

王政琬 律师事务所

游瑞华 律师事务所