

Ver. 20150925

产 品 目 录

深圳办公室

深圳广联智通科技有限公司
深圳宝安西乡大道288号
宝源华丰总部经济大厦1102室

+86 0755-86606126

香港办公室

GL Tech (HK) Ltd.
210D Enterprise Place,
Hong Kong Science Park, Hong Kong

service@gl-inet.com



WIFI 路由器系列

GL-INET-6416	01
GL-AR150	02
GL-AR300	03
GL-MT750	04
GL-MT300A	05
GL-MT300N	06
GL-MIFI	07

WIFI 模块系列

GL-M9331-CORE	08
GL-M9331-PLUS	09
GL-M7620N	10
GL-MOTO-MINI	11

GL-INET 6416



- ✓ 主芯片采用 Atheros AR9331
- ✓ 传输速率150Mbps
- ✓ 功耗低
- ✓ 轻巧易用
- ✓ 开源平台，易于扩展
- ✓ 预留 IO接口，方便功能定制

CPU	Atheros9331, @400MHz
存储	DDR1 64MB/ FLASH 16MB
接口	1 WAN, 1 LAN, 1 USB2.0, 1 micro USB (电源)
频率	2.4GHz
传输速率	150Mbps
发射功率 (最大值)	18dBm
协议标准	802.11 b/g/n
外接存储文件系统格式	FAT32/EXFAT/EXT4/EXT3/EXT2/NTFS
摄像头支持文件格式	MJPEG, YUV
DIY 特性	UART, 5GPIO, 3.3V & 5V 电源接口
天线	PCB 天线
电源	5V/1A
功耗	<1W
尺寸, 重量	58*58*22mm, 43g

GL-AR150



- ✓ 主芯片采用 Atheros AR9331
- ✓ 传输速率150Mbps
- ✓ 功耗低
- ✓ 轻巧易用
- ✓ 开源平台，易于扩展
- ✓ 预留 IO接口，方便功能定制
- ✓ 支持外置天线

CPU	Atheros9331, @400MHz
存储	DDR1 64MB/ FLASH 16MB
接口	1 WAN, 1 LAN, 1 USB2.0, 1 micro USB (电源)
频率	2.4GHz
传输速率	150Mbps
发射功率 (最大值)	18dBm
协议标准	802.11 b/g/n
外接存储文件系统格式	FAT32/EXFAT/EXT4/ETX3/EXT2/NTFS
摄像头支持文件格式	MJPEG, YUV
DIY 特性	UART, 4 GPIO, 3.3V & 5V 电源接口
外置天线	支持, 可选
POE 特性	支持, 可选
电源	5V/1A
功耗	<1W
尺寸, 重量	58*58*22mm, 39g



* CE/FCC 只限不含外置天线版本

GL-AR300



- ✓ 主芯片采用 Atheros AR9344
- ✓ 300Mbps 高速传输
- ✓ 发射功率高达 21dBm
- ✓ 工作稳定可用于商业场景
- ✓ 开源平台，易于扩展
- ✓ 预留 IO接口，方便功能定制
- ✓ 支持外置 TF卡及 USB接口

CPU	Atheros 9344, @560MHz
存储	DDR2 128MB/ FLASH 16MB
接口	1 WAN, 4 LAN, 2 USB2.0, 1 TF Card, 1 DC (12V 电源)
频率	2.4GHz
传输速率	300Mbps
发射功率 (最大值)	21dBm
协议标准	802.11 b/g/n
外接存储文件系统格式	FAT32/EXFAT/EXT4/EXT3/EXT2/NTFS
摄像头支持文件格式	MJPEG, YUV
DIY 特性	UART, SPI, JTAG, 7GPIO, 3.3V 电源接口
外置天线	2 根全向天线
POE 特性	支持, 可选
电源	12V / 1.5A
功耗	<10W
尺寸, 重量	170*150*380mm, 280g

GL-MT750



- ✓ 主芯片采用 MTK MT7620A + MT7610E
- ✓ 750Mbps 高速传输，支持 802.11ac
- ✓ RAM 高达128M
- ✓ 开源平台，易于扩展
- ✓ 预留 IO接口，方便功能定制

CPU	MTK MT7620A, @580MHz
存储	DDR2 128MB/ FLASH 16MB
接口	1 WAN, 4 LAN, 1 USB2.0, 1 TF Card, 1 DC (12V 电源)
频率	2.4GHz /5.8GHz
传输速率	750Mbps
发射功率（最大值）	20dBm
协议标准	802.11 a/b/g/n
外接存储文件系统格式	FAT32/EXFAT/EXT4/ETX3/EXT2/NTFS
摄像头支持文件格式	MJPEG, YUV
DIY 特性	UART, JTAG, I2S, 3.3V &5V 电源接口
外置天线	2 根双频天线
POE 特性	支持, 可选
电源	12V / 1.5A
功耗	<10W
尺寸，重量	170*150*380mm, 280g

GL-MT300A



- ✓ 主芯片采用 MTK MT7620A
- ✓ 300Mbps 高速传输
- ✓ RAM 高达128M
- ✓ 轻巧易用
- ✓ 开源平台，易于扩展
- ✓ 预留 IO接口，方便功能定制
- ✓ 支持外置天线

CPU	MTK MT7620A, @580MHz
存储	DDR2 128MB/ FLASH 16MB
接口	1 WAN, 1 LAN, 1 USB2.0, 1 micro USB (电源)
频率	2.4GHz
传输速率	300Mbps
发射功率 (最大值)	20dBm
协议标准	802.11 b/g/n
外接存储文件系统格式	FAT32/EXFAT/EXT4/EXT3/EXT2/NTFS
摄像头支持文件格式	MJPEG, YUV
DIY 特性	UART, TF Card interface, 3.3V & 5V 电源接口
外置天线	支持, 可选
POE 特性	不支持
电源	5V / 1A
功耗	<3W
尺寸, 重量	58*58*25mm, 45g (不含外置天线)

GL-MT300N

即将发布，敬请期待...



- ✓ 主芯片采用 MTK MT7620N
- ✓ 300Mbps 高速传输
- ✓ 轻巧易用
- ✓ 开源平台，易于扩展
- ✓ 预留 IO接口，方便功能定制
- ✓ 支持外置天线

CPU	MTK MT7620, @580MHz
存储	DDR2 64MB/ FLASH 16MB
接口	1 WAN, 1 LAN, 1 USB2.0, 1 micro USB (电源)
频率	2.4GHz
传输速率	300Mbps
发射功率 (最大值)	20dBm
协议标准	802.11 b/g/n
外接存储文件系统格式	FAT32/EXFAT/EXT4/EXT3/EXT2/NTFS
摄像头支持文件格式	MJPEG, YUV
DIY 特性	UART, 4 GPIO, 3.3V & 5V 电源接口
外置天线	支持, 可选
POE 特性	支持, 可选
电源	5V/1A
功耗	<2W
尺寸, 重量	58*58*25mm, 39g (without external antenna)

GL-MIFI



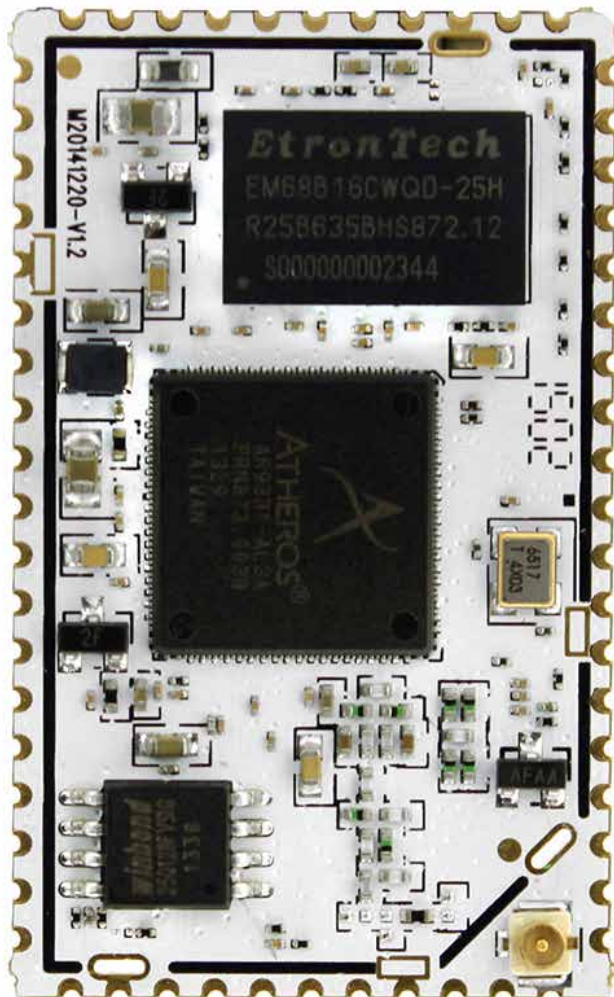
- ✓ 主芯片采用 Atheros AR9331
- ✓ 传输速率150Mbps, 4G LTE
- ✓ 轻巧易用
- ✓ 开源平台，易于扩展
- ✓ 支持外置天线

CPU	Atheros AR9331, @400MHz
存储	DDR2 64MB/ FLASH 16MB
接口	1 SIM card slot, 1TF Card slot, 1 USB2.0, 1 micro USB (电源)
LTE 传输速率	UL 50Mbps / DL 150Mbps
WiFi 传输速率协议标准	150Mbps
发射功率 (最大值)	18dBm
协议标准	802.11 b/g/n 150Mbps
电池容量	5000mAh
电源输入	5V /1A
电源输出	5V /1A
尺寸，重量	120*60*15mm, 130g

应用领域

3G/4G MiFi，支持Openwrt智能路由器系统，可扩展性强。可用于车载4G转Wi-Fi，便携4G MiFi终端，家用/工业4G转Wi-Fi应用。

GL-M9331-CORE



- ✓ 主芯片采用 Atheros AR9331
- ✓ 传输速率150Mbps
- ✓ 轻巧易用
- ✓ 开源平台，易于扩展
- ✓ 支持外置天线

CPU	Atheros AR9331, @400MHz
存储	DDR2 64MB/ FLASH 16MB
协议标准	802.11 b/g/n 150Mbps (最大)
发射功率 (最大值)	18dBm
电源	3.3V
功耗	≤ 300mW
尺寸, 重量	41*25*5mm, 6g

应用领域

无线路由器，WiFi转串口，视频遥控小车，WIFI工业控制，WIFI音响等。

更多资讯请移步: <http://domino.io/>



RoHS
Compliant



GL-M9331-PLUS



高功率 Wi-Fi 模块

- ✓ 主芯片采用 Atheros AR9331
- ✓ 外置PA，发射功率达20dBm
- ✓ 接口完备
- ✓ 2.00mm 规格插针

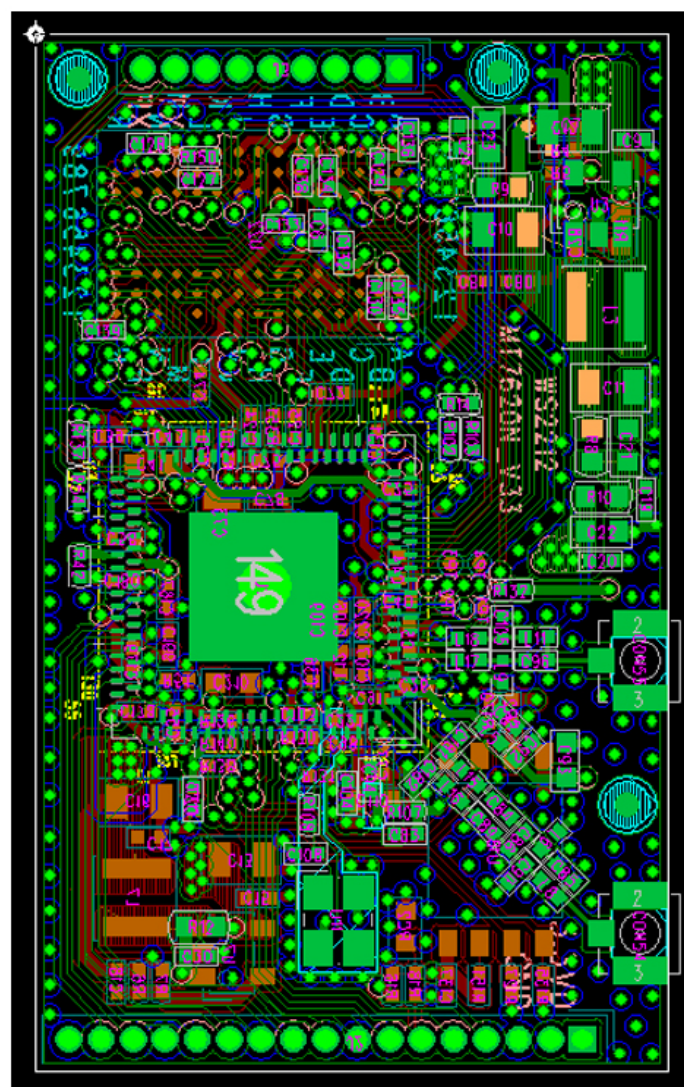
CPU	Atheros9331, @400MHz
存储	DDR2 64MB/ FLASH 16MB
接口	1 WAN, 1LAN, 1 USB, I2S, UART, GPIO, LED, RESET
发射功率（最大值）	20dBm
接口标准	802.11 b/g/n 150Mbps (最大)
天线	IPEX 接口外置天线
电源	5V/1A
功耗	≤ 750mW
尺寸，重量	40*25*12mm, 10g

应用领域

GL-M9331-Plus大功率Wi-Fi模块，可广泛适用于Wi-Fi遥控器，Wi-Fi玩具（航模，遥控汽车），Wi-Fi POS机，Wi-Fi电子秤，Wi-Fi音响，单片机控制WIFI应用，IP CAMERA，串口转Wi-Fi等Wi-Fi应用领域，以及Wi-Fi物联网解决方案。

GL-M7620N

即将发布，敬请期待...



高功率 Wi-Fi 模块

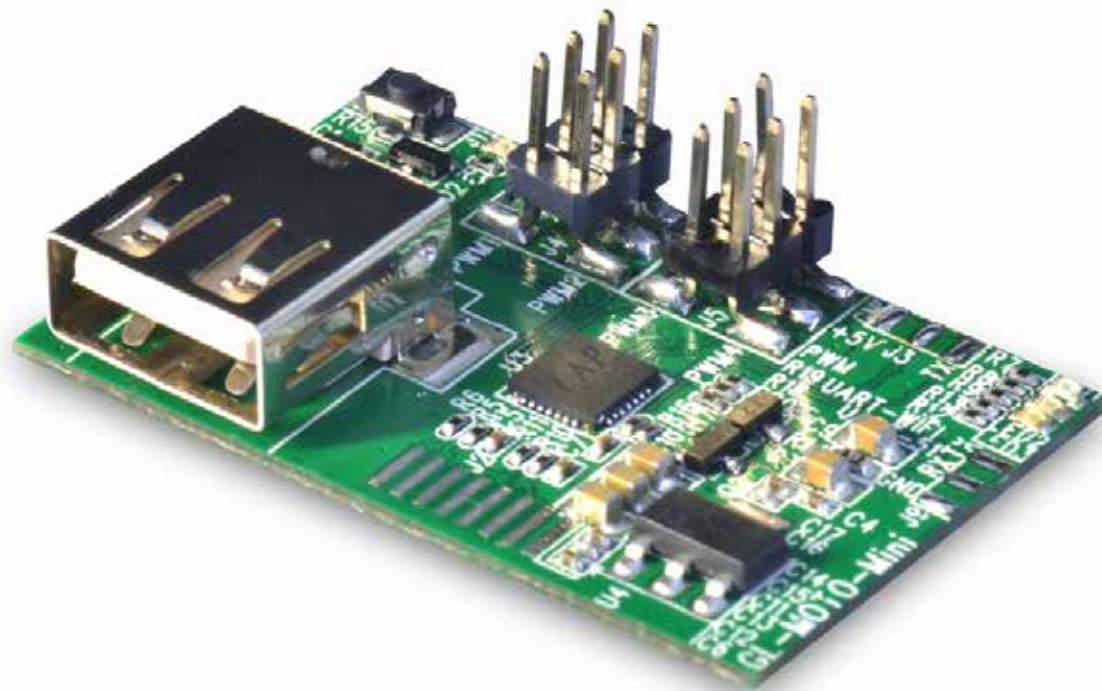
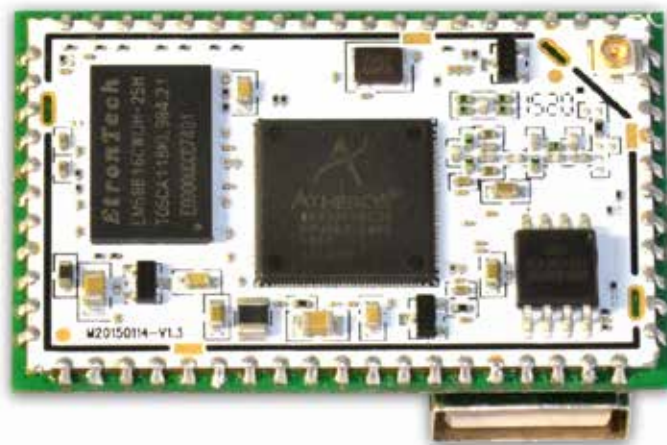
- ✓ 主芯片采用 MTK 7620N
- ✓ 提供 20dBm 信号输出
- ✓ 接口完备

CPU	MTK 7620N, @580MHz
存储	DDR2 64MB/ FLASH 16MB
接口	1 WAN, 1LAN, 1 USB, I2S, UART, GPIO, LED, RESET
发射功率 (最大值)	20dBm
接口标准	802.11 b/g/n, 300Mbps (最大)
天线	IPEX 接口外置天线
电源	5V/1A
功耗	≤ 750mW
尺寸, 重量	40*25*12mm, 10g

应用领域

GL-M7620N大功率Wi-Fi模块，可广泛适用于Wi-Fi遥控器，Wi-Fi玩具（航模，遥控汽车），Wi-Fi POS机，Wi-Fi电子秤，Wi-Fi音响，单片机控制WIFI应用，IP CAMERA，串口转Wi-Fi等Wi-Fi应用领域，以及Wi-Fi物联网解决方案。

GL-MOTO-MINI



支持视频流的 Wi-Fi 控制模块

- ✓ 主芯片采用 Atheros AR9331
- ✓ 提供USB2.0, 4路PWM输出, Ethernet 引脚输出, UART引脚输出
- ✓ 提供 iOS 及 Android应用程序
- ✓ 基于开源平台

CPU	Atheros AR9331, @400MHz
协处理器	IAP15W413AS
存储	DDR2 64M / FLASH 16M
接口	1 WAN, 1 USB, 4 PWM, 2 UART
频率	2.4GHz
接口协议	802.11 b/g/n, 150Mbps (最大)
发射功率 (最大值)	18dBm
传输距离	50~100m
摄像头支持格式	MJPEG, YUV
天线	遥控小车定制软性天线
Android 应用	支持
iOS 应用	支持
电源	5V/1A
功耗	≤ 750mW
尺寸, 重量	43*28*25mm, 15g



gl-inet.com